



Udgaar hver Lørdag. — Kan bestilles paa ethvert Postkontor i Danmark, Norge og Sverige.

Nr. 11.

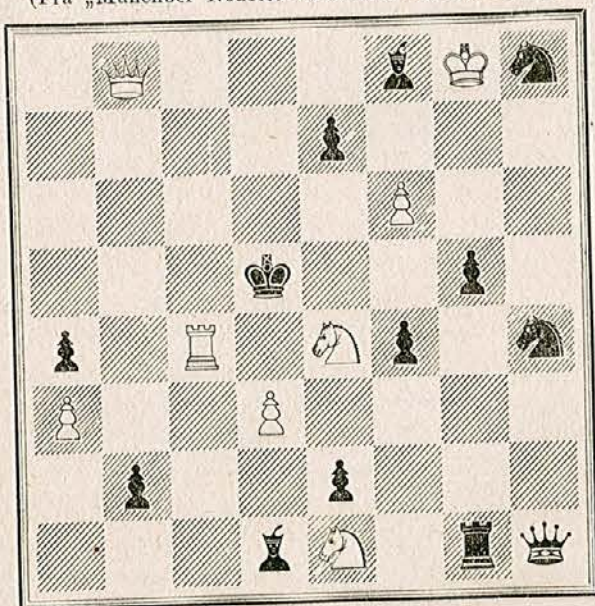
Lørdag den 14. Marts 1896.

Aarg. 2.

Opgaver.

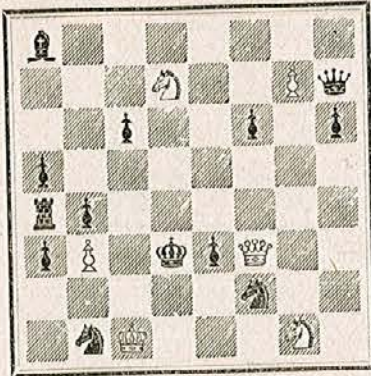
374. *E. Pradignat, Saujon.*

(Fra „Münchuer Neueste Nachrichten“s Turnering.)



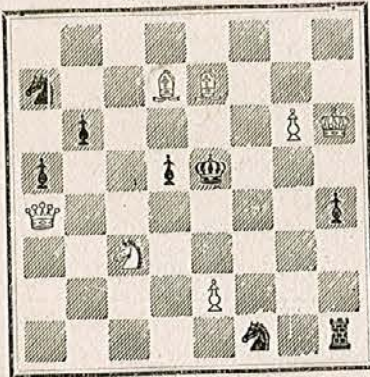
Mat i 3 Træk.

375. A. Munch, Baaring.
(„Nationaltidende“.)



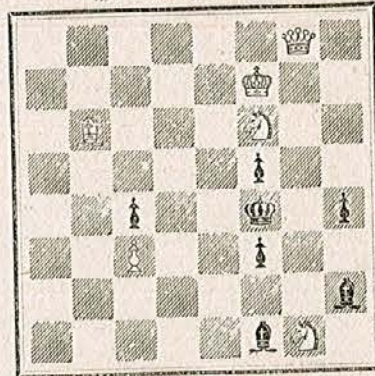
Mat i 3 Træk.

377. V. Marin, Barcelona.
(„Stratégie“.)



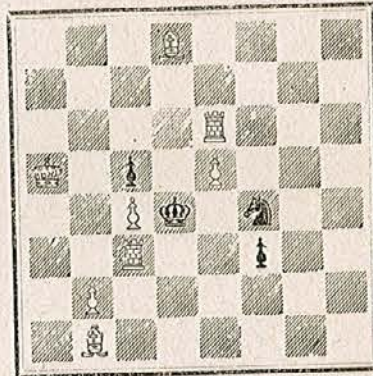
Mat i 3 Træk.

376. J. A. Carlborg, Motala.
(„Motala Tidning“.)



Mat i 2 Træk.

378. Dr. S. Gold, New York.



Mat i 3 Træk.

Partier.

182. Russisk Parti.

Spillet i St. Petersburg den 2. Januar 1896.

(Noterne hovedsagelig efter „Brit. Ch. Mag.“.)

M. Tschigorin. H. N. Pillsbury.

Hvid.	Sort.
1 e2—e4	e7—e5
2 Sg1—f3	Sg8—f6
3 d2—d4	e5×d4
4 e4—e5	Sf6—e4

5 Dd1×d4
Det rigtige Træk, som ogsaa Steinitz senere gik over til at anvende. Det giver dog næppe Hvid nogen væsentlig Fordel.

5 d7—d5

6 e5×d6 S e4×d6
7 Sb1—c3

Maaske er Lg5, f6 8 Lf4 lidt bedre.

7 Sb8—c6
8 Dd4—f4 Lc8—f5?

En Fejl; der giver Hvid et overlegent Spil. Bedre var Lc7.

9 Lf1—b5! Lf8—e7

Bedre var strax Ld7. Paa Lc2: følger 10 Lc6:†, bc 11 Sd4 til Fordel for Hvid.

10 S f3—d4 Lf5—d7

11 Lb5×c6 Ld7×c6

Paa 11 . . bc følger 12 Df3, c5

13 Sc6.

12 Sd4×c6 b7×c6

13 0—0 0—0

14 Lc1—c3 Ta8—b8

Sort har ikke meget at haabe af den aabne Taarnlinie og burde hellere have ladet Taarnet blive staaende til Dækning af a-Bonden. Bedre var vel Sb5.

15 Ta1—b1 Sd6—c8

16 Df4—f3 Dd8—d7

17 Tb1—d1 Le7—d6

18 b2—b3 Dd7—e6

19 Sc3—c4 Sc8—e7

Herved mister Sort en Bonde; men det vilde under alle Omstændigheder være umuligt i Længden at dække den løprevne Dronningefløj.

20 Tf1—e1! De6—g6

21 Lc3×a7 Tb8—e8

Paa Ta8 vinder Hvid ved Sd6: en Officer.

22 Se4×d6 c7×d6

23 c2—c4

Nu, da Hvid føler sig sikker paa Sejren, slappes pludselig den Energi, hvormed han hidtil har ført Partiet, og Resten af hans Træk er en stadig Række af uforstaaelige Misgreb. Ved 23 Tc2 og derefter Td1 havde Partiet været afgjort.

23 c6—c5!

24 Lc7—b6 Se7—f5

25 Lb6—c7

Tschigorin synes slet ikke at se, at der er Fare paa Færde. Hvorfor ikke La5?

25 S f5—d4

26 Df3—d5 Sd4—e2†

27 Kgl—f1 Se2—c3

28 Dd5×d6

Der var ingen Grund til at ofre Kvaliteten; paa 28 Dc6, Te1:† 29 Te1:, Dd3:† 30 Kgl, Se2:† 31 Kh1, Dd2 32 Tf1, Da2: 33 Ld6:, Td8 34 Lc5:, Db3: 35 Lc3 maa Hvid endnu vinde.

28 Sc3×d1

29 Te1×d1 Te8—e6

30 Dd6—d3

Slet var Dc5: paa Grund af Dc2 31 Dh5, Tfe8.

30 Dg6—f6

31 a2—a4 Tf8—e8

32 a4—a5??

Uden denne grove Fejl vilde Hvid endnu ved sine Fribønder have gode Udsigter til Sejr.

32 Df6—e7

Opgivet.

Fra Problemverdenen.

Til vor Løserpræmieopgave Nr. 362 i Nr. 9 af J. Jespersen var der, efter hvad Forfatteren meddeler os, indtil midt i denne Uge kun indsendt 5 rigtige Løsninger. Der er altsaa endnu ret gode Chancer for Løserne, der ville forsøge sig, til at komme tidsnok til at vinde Præmie.

„Illustreret Familie-Journal“ har til sin Problemturning, hvis Indsendelsesfrist udløb 1. Marts, modtaget 59 Opgaver. Efter Forlydende skal et forholdsvis stort Antal af Turneringsopgaverne være befundne at lide af Biløsninger eller Uløselighed.

Mindre Meddelelser.

Telegrafmatchen mellem British Chess Club og Brooklyn Skakklub finder Sted den 13. ds. Kl. 3—7 og 8—12 Efterm. Hvis den ikke slutes denne Dag, hvad Sandsynligheden taler for, fortsættes Kampen den følgende Dag. Den engelske Skakmæcen George Newnes har som Sejrspris udsat en kostbar og pragtfuld Sølvpokal af anselige Dimensioner, hvilende paa et bredt Fodstykke og med en Skakfigur (Biskop) øverst paa Laaget.

Fra Rusland. Steinitz er fra Riga rejst til Moskov, hvor han efter først at have spillet nogle Partier med enkelte Medlemmer af den derværende Skakklub den 19. Februar gav en Forestilling i Massespil, ved hvilken han af 21 Partier vandt 18 og tabte 3. Den ene af hans Overvindere var den blinde Skakspiller *E. Schabelsky*; ogsaa Steinitz førte dette Parti uden Bræt og Brikker.

Fra Amerika. En Match mellem *Showalter* og *Kemeny* vil blive spillet i Philadelphia i denne Maaned om en Indsats af 700 Dollars.

Korrespondance.

J. J. (Svendborg). — P. A. L. (Holstebro). Tak for Brev; Svar følger snarest. Epikureer. — M. L. — O. A. — Deres Løsning til Løserpræmieopgaven Nr. 362 strander paa 1 — Lf5 (2 Df7, Ld7!).

A. G. (Randers). Deres Løsning paa ovennævnte Opgave strander paa 1 — Lef6. Den af Dem anførte Fortsættelse er en Løsning i 5 Træk.

C. L. (Hinnerup). I Partiet Nr. 170 skal Sorts 47. Træk være Kc6—b5, ikke Kc6—b6.

Løsninger med Tak modtagne fra: Alfa (338).

Alle Meddelelser til Redaktionen bedes adresserede: A. C. Rosendahl, H. C. Lumbyes Gade Nr. 14, Kjøbenhavn Ø.

Abonnement i Danmark koster ved Bestilling direkte hos Redaktionen 8 Kr. samt Postpenge 26 Øre, gennem Postvæsenet 8 Kr. 90 Øre. For Norge og Sverige er Prisen for direkte Abonnement 10 Kr. 60 Øre, gennem Postvæsenet 8 Kr. 90 Øre.

Redaktør: A. C. Rosendahl.
Trykt hos M. & Jenny Lazarus, Kjøbenhavn V.