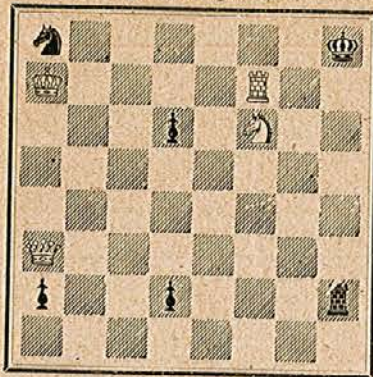
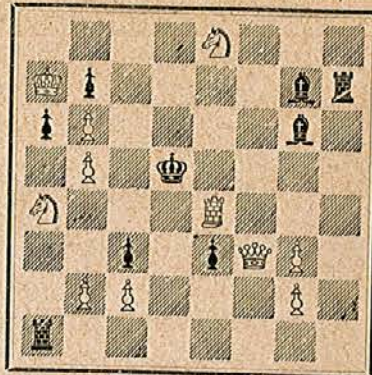


1242. *O. Würzburg*, Grand Rapids.
(„Ruy Lopez“.)

Mat i 3 Træk.

1243. *E. Varain*, München.
(„Deutsches Wochenschach“.)

Mat i 3 Træk.

Partier.

639. **Fransk Parti.**

Spillet i Københavns Skakforening den 17. November 1898.

<i>H. Krause.</i>	<i>L. Krause.</i>		
Hvid.	Sort.		
1 e2—e4	e7—e6	12 Dd1—e2	b7—b5
2 e4—e5?	c7—c5!	13 h2—h4	T f8—d8
Bedre end 2 . . f7—f6.		For at gjøre Plads for Springe-	
3 Sg1—f3	Sb8—c6	ren; den staar imidlertid daarligt	
4 L f1—b5	Sg8—e7	paa f8 og havde bedre over h8	
5 Sb1—c3		gaaet til f7.	
Bedre var 5 0—0 eller c2—c3.		14 h4—h5	Sg6—f8
5	a7—a6	15 g3—g4	f5×g4
Og her vilde vi have foretrukket		En ufordelagtig Afbytning.	
5 . . Dd8—c7.		16 S f3—h2	Le7—g5
6 S c3—e4	Se7—g6	17 S c3—c4	Dc7—e7
7 Lb5×c6	d7×c6	Efter dette Træk er Sorts Spil	
Langt bedre var 7 . . b7×c6.		redningsløst; forholdsvis bedst var	
8 b2—b3?	L f8—e7	17 . . Lg5—f4, efterfulgt af Sd7.	
Sort kunde her vinde en Bonde		18 De2×g4	Lg5—h6
ved Sg6×c5; nu kommer derimod		19 Dg4—g3	Kg8—h8
Hvid i Fordel.		20 Sh2—g4	S f8—d7
9 Lc1—b2	0—0	21 0—0—0	Td8—f8
10 g2—g3	f7—f5	Tempotab; lidt bedre synes 21	
11 Se4—c3	Dd8—c7 Lc8—b7.	
		22 Sg4×h6	g7×h6
		23 Td1—g1	Lc8—b7

24 Se4—f6
25 Th1—h4
26 e5×f6
27 Th4—g4
28 Lb2×e5

De7—f7
Sd7×f6
T f8—g8
e6—e5
Tg8×g4

29 Dg3×g4
Der følger nu en morsom Slut-
ning.
30 Dg4—d7!
31 Dd7—e7!

Ta8—e8
Te8—f8
Opgivet.

640. **Hampe-Allgaier Gambit.**

Spillet pr. Korrespondance 1897.

(„St. Petersburger Zeitung“.)

<i>W. Schipilin.</i>	<i>J. Sybin.</i>		
Hvid.	Sort.		
1 e2—e4	e7—e5	saa 12 0—0—0, Ld6×f4	13 Dd2
2 Sb1—c3	Sb8—c6	×f4, Se7—g6	14 Df4—d2.
3 f2—f4	e5×f4	11	Dd8×d6
4 Sg1—f3	g7—g5	12 d5×c6	Dd6—g3†
5 h2—h4	g5—g4	13 Ke1—d2	Dg3—f4†
6 S f3—g5	h7—h6	14 Kd2—e1	
7 Sg5×f7	Ke8×f7	Paa 14 Kd2—d3	vinder Sort
8 d2—d4	d7—d5	efter b7×c6.	
Stærkere end 8 . . d7—d6.		14	Th8—e8†
9 Lc1×f4	Sg8—f6	15 L f1—e2	D f4—g3†
Bedre er 9 . . Lf8—b4.		16 Ke1—f1	S f6—e4
10 e4×d5	L f8—d6	17 S c3×e4	Te8×e4
11 L f4×d6?		18 Le2—c4†	Lc8—e6
		19 Dd1—d3	
		Paa 19 Lc4×e6† følger Kf7×	
		e6 20 d4—d5†, Ke6—e7	21 Dd1
		—d3, Ta8—f8†.	
		19	Le6×c4
		20 Dd3×c4†	K f7—g7
		21 Dc4—d3	Ta8—f8†
		22 K f1—g1	Dg3—f2†
		23 Kgl—h2	T f8—f3!
		Opgivet.	

Fra Problemverdenen.

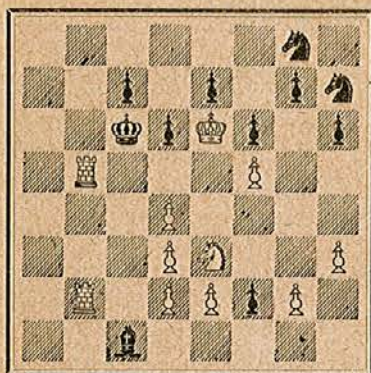
I „Manchester Weekly Times“ ere Præmierne faldne saaledes:
For Totrækkere: 1. C. A. Bull, Natal; 2. W. Horne, Altrincham;
3. H. Lane, Strand. For Tretrækkere: 1. og 2. J. Jespersen, Sven-
borg, og H. Lane, Strand, ex æquo; 3. deles mellem C. Bull, Natal,

og G. Slater, Bolton. Som Nr. 7 i denne Række finde vi vor Landsmand J. Møller.

Løserpræmieopgave.

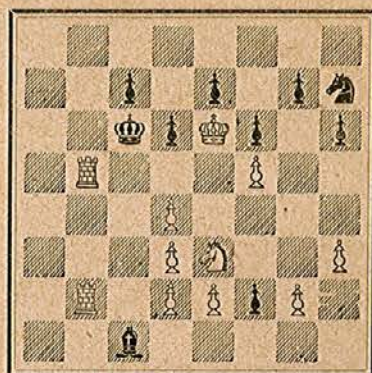
Analytisk Julespøg af J. Jespersen, Svendborg.

A.



Mat i 1 Træk.

B.



Mat i 1 Træk.

For den bedst udarbejdede korrekte og fuldstændige Løsning, som kommer Forfatteren i Hænde inden 1. Februar 1899, udsættes som Præmie: *Oscar Cordel*: Führer durch die Schachtheorie. (Berlin 1888. 339 Sider.)

Kjøbenhavns Skakforening

holder Møde hver Torsdag Aften fra Kl. 7 $\frac{1}{2}$ —12 i Industriforeningens Lokale. Kontingentet er 2 Kr. Kvartalet. Besøgende ere velkomne.

Abonnement i Danmark koster ved Bestilling direkte hos Redaktionen 8 Kr. samt Postpenge 26 Øre, gennem Postvæsenet 8 Kr. 90 Øre. For Norge og Sverige er Prisen for direkte Abonnement 10 Kr. 60 Øre, gennem Postvæsenet 8 Kr. 90 Øre.

Alle Meddelelser til Redaktionen bedes adresserede: A. C. Rosendahl, H. C. Lumbyes Gade Nr. 14, Kjøbenhavn Ø.

Redaktør: A. C. Rosendahl.

Trykt hos M. & Jenny Lazarus' Eftfrlg., Kjøbenhavn V.